

いい家をお得に建てるなら！



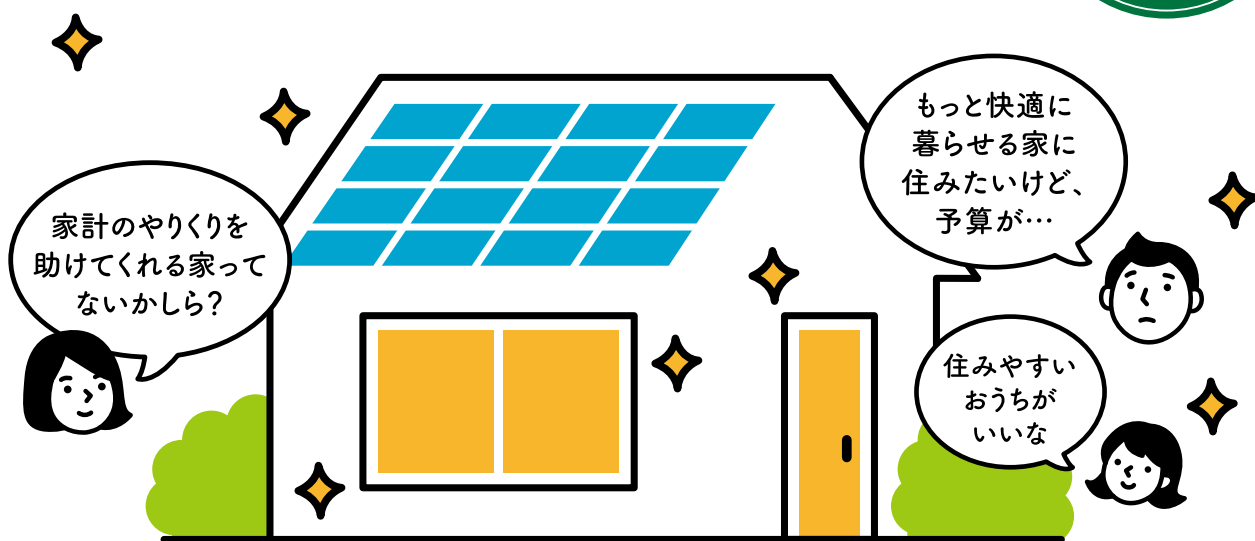
東京電力PG
管内版

建ててお得を
たてとく？

建て得

— バリューE —

オール電化
対応版



月々のお支払いは同じまま、もっといい家にできる！
LIXILがかしこくお得な家づくりを応援します！

お得① 実質0円*で太陽光発電システムを設置

お得② 毎月の光熱費がお安く

ZEH仕様の家を安く建てたい。そんなあなたにピッタリなのが「建て得バリューE」です。

LIXILのサッシ・ドア・太陽光発電システムをご採用いただき

ZEH仕様の家を建てるだけで、太陽光発電システムが実質0円*で購入でき、
さらに毎月の光熱費がダンゼン格安に。

月々のお支払いの負担を増やすことなく、快適な暮らしができるんです。

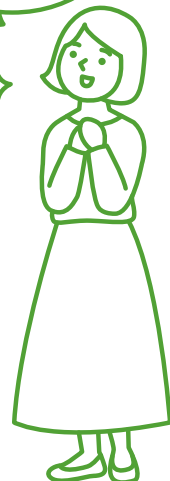
さらに **ZEH補助金の要件にも対応**

※太陽光発電システムによる余剰売電収入をご提供いただく代わりに、お客様の割賦支払い負担を0にすることをいいます。
詳しくは、中面をご確認ください。

建て得バリューEはLIXILと東京電力エナジーパートナーが設立した
新会社「LIXIL TEPCO スマートパートナーズ」がお届けするサービスです。

LIXIL TEPCO スマートパートナーズは、LIXILと東京電力エナジーパートナーが環境に負荷をかけないZEHの普及促進を目的に設立した合弁会社です。

つまり、
負担が増えず、
快適な家にできる
ってことね

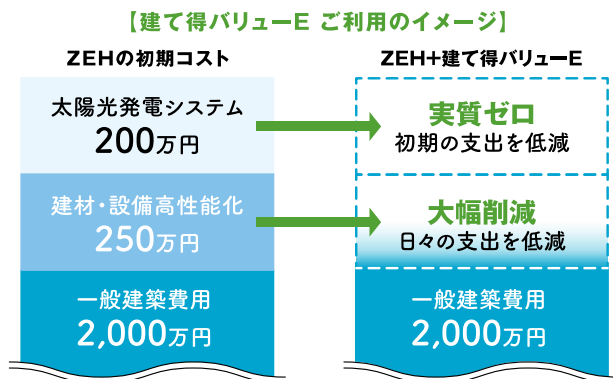


お得の秘密を大公開 [詳しくは中面へ](#)

建てるときも、住んでからもお得。 それが建て得バリューEです。

建て得バリューEを使うと…

いざZEH仕様の家を建てるとなると、太陽光発電システムを設置したり、建材・設備を高性能にしたりいろいろ費用がかかってしまいます。でも建て得バリューEなら、それらのコストを一般住宅とほぼ同等の負担でZEH仕様の家を建てられるのです。



どうして、
太陽光発電システムが
実質0円なの？

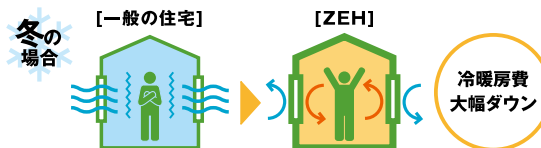
「LIXIL TEPCO スマートパートナーズ」が余剰売電収入を得る代わりに、お客様の太陽光発電システムの割賦支払い負担を実質的にゼロにします。ご契約期間は10年となります。
※満期までに解約される場合には清算金が発生します。



なぜ、毎月の光熱費が
安くなるの？

断熱性や省エネなど環境性能が高い建材・設備を使用することで、消費電力の削減はもちろん、「LIXIL TEPCO スマートパートナーズ」が安く電力を提供。月々の光熱費が大幅に削減できます。

① ZEHで消費電力を大幅に抑えられます。



② 太陽光発電システムで
発電した電力は0円で使用できます。

③ 建て得バリューEプレミアムの電気料金プランで
光熱費もお得です。



建てた後も、ずっとお得が続くのはうれしいわ



さらに「ZEH」には補助金制度があります。

環境性能を高めた家のひとつがZEH[ゼッチ(ネット・ゼロ・エネルギー・ハウス)]です。ZEHとは、断熱・省エネ・創エネを組み合わせることで、1年間のエネルギー消費量の収支がゼロ以下になる住宅のことです。国の省エネルギー施策で、ZEHの普及が推進されているため、補助金が交付されます。建て得バリューEをご利用いただいても補助金交付の対象となります。

2018年度のZEH補助金は
最大70万円



高断熱
窓、屋根、壁、床などの断熱

省エネ
省エネ設備の導入

創エネ
太陽光発電システムなどの導入

エネルギー収支
0以下

ZEH: (使うエネルギー) - (創るエネルギー) ≤ 0

国が応援してくれるんだね



家を建てる時に大切なのが、「最初にかかるお金」と「毎月かかるお金」を考慮ことです。
 建て得バリューEなら、そのどちらも抑えられるからとってもお得。しかもZEH仕様の家にできるため、
 毎日快適に暮らしながら、ムリ・ムダのないかしくお得な生活が実現できるんです。

LIXIL商品を採用すると、 電気料金がお得に！

LIXILのサッシ・ドア・太陽光発電システムの
 3点セットをベースに、ご採用いただく商品が増えると
 電気料金がお得になります（建て得バリューEプレミアムの場合）。

建て得バリューEの2つの料金プラン

主にオール電化住宅にお住まいのお客様におすすめのプランです。

〈料金は税込です〉

電気料金	基本料金		電力量料金	
	L		午前6時～翌日の午前1時	午前1時～午前6時
プラン	1kVAあたり			
建て得バリューEプレミアム(L)	280.8円		25.33円/kWh	16.46円/kWh
建て得バリューEスタンダード(L)	280.8円		25.33円/kWh	17.46円/kWh
※エコキュートなどの総容量1kVA以上の夜間蓄熱式機器設置が適用条件となります。また、電気料金のお支払い方法は口座振替となります。 ※この他に再生可能エネルギー発電促進賦課金及び燃料費調整額の加算等が行われます。 <参考>				
スマートライフプラン(L) 東京電力エナジーパートナー (2018年4月時点)	280.8円		25.33円/kWh	17.46円/kWh

LIXIL商品の採用数に応じて電気料金を割引！

○は必須採用商品、□はどちらか1つを選択。

LIXIL商品	サッシ	ドア	太陽光発電システム*	構造パネル	システムバス	システムキッチン	トイレ
建て得バリューEプレミアム	○	○	○	○	□	□	○
建て得バリューEスタンダード	○	○	○	○	□	□	○

*指定のLIXIL商品（HEMS標準搭載、屋根一体型商品は対象外）にて、ZEHを満たす容量+1kW以上かつ、10kW未満での最大容量の設置となります。
 ZEHを満たす容量+1kW以上設置できない場合は本サービスはご利用いただけません。また、保証範囲外のメンテナンスについては費用が発生します。
 ※太陽光発電システムはLIXIL TEPCO スマートパートナーズからのご購入となります。その他の商品はLIXIL TEPCO スマートパートナーズにご利用登録いただいたビルダー様からご購入となります。

たとえば！

建て得バリューEプレミアムご利用の一例（オール電化住宅）

一般の住宅	建築費：2,000万円	ローン代：56,457円	+	電気代：12,609円 ガス代：6,160円	=	月次負担合計：75,226円
	従量電灯B 60A 電気使用量：430kWh/月 東京ガス一般料金（東京地区） ガス使用量：40m ³ /月	ZEH	ZEH補助金	冷暖房効率	温熱快適性	太陽光
		—	—	○	○	—
建て得バリューEプレミアム(L)	建築費：2,250万円	ローン代：63,514円	+	電気代：9,870円	=	月次負担合計：73,384円
	8kVA 電気使用量350kWh (夜間率40%)	ZEH	ZEH補助金	冷暖房効率	温熱快適性	太陽光
		◎	○	◎	◎	◎

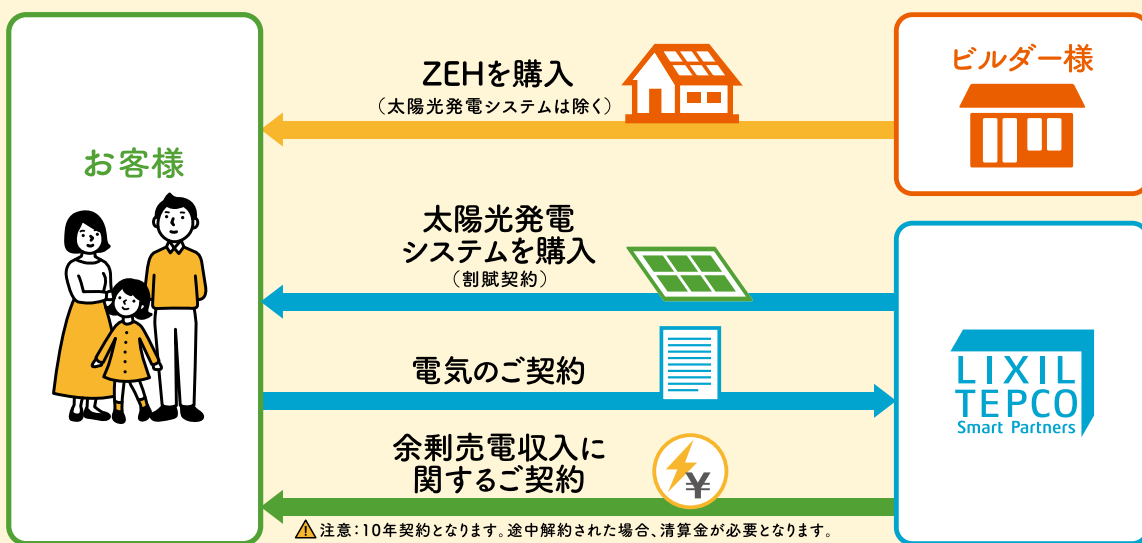
断熱性能の高いLIXIL構造パネルの採用により、大幅に消費電力が削減されます。

試算条件：延床面積30坪の住宅における想定建築費と電気使用量。ローン代は、35年借入、元利均等金利1%、ボーナス返済無し。
 手数料、保証料は考慮していません。
 電気代は消費税等相当額を含み、燃料費調整額、再生可能エネルギー発電促進賦課金を含みません。
 ガス代は消費税等相当額を含み、原料費調整額を含みません。

月々の負担は
ほとんど
変わらないのね



ご契約について



【本サービスをご利用いただくための条件】

- ①国が定めるZEH基準を満たす住宅であること。
- ②本サービスの利用契約のあるビルダー様と建築本体のご契約をいただくこと。
- ③ZEH性能の変更をしないこと。
- ④太陽光発電システムの改造・変更をしないこと。
- ⑤その他発電機器の設置をしないこと。
- ⑥電気を貯める設備の設置をしないこと。
- ⑦行政が指定する垂直積雪量が50cm以下のエリアであること。

※詳しくは契約書をご確認ください。

LIXIL太陽光発電システムのご紹介

- Point1 雨に強い高い止水性能
- Point2 安心のシステム15年保証
- Point3 高性能モジュールによる高い発電量



特定商取引法(通信販売)に基づく表記について

販売業者	株式会社 LIXIL TEPCO スマートパートナーズ
代表者	代表取締役社長 柏木 秀
所在地	・本店所在地 〒136-8535 東京都江東区大島2-1-1 ・本社所在地 〒136-0071 東京都江東区亀戸6丁目57番20号 FUJISAKI KAMEIDO東口ビル8階
問い合わせ先	・電話 0120-228-267(月曜日～金曜日9:00～18:00/土日祝日9:00～17:00) (年末年始・夏季休暇等を除く) ・メール ltsptoaiwase@lixil.com
商品(役務の内容)	【商品】 太陽光発電システム
販売価格(役務の対価)	【販売価格】別途お渡しする見積書を参照
代金(対価)の支払時期及び方法	【支払時期及び方法】太陽光発電システムの施工工事完了後、別途お客様と信販会社が締結するローン契約に基づき信販会社から支払
引渡時期(役務の提供期間)	【引渡時期】太陽光発電システムの施工工事完了・連系後 【役務の内容】電力の供給 【役務の対価】【支払時期及び方法】本カタログおよび当社ホームページ電気需給約款等のページを参照 https://www.lixiltepcos-sp.co.jp 【役務の提供期間】2～10年
申込の撤回または解除の条件	太陽光発電システム、電力の供給とともに、法定書面の交付から8日を経過する日までの間に限りクーリングオフが可能です。詳細は、契約締結後に弊社からお送りする書面をご確認ください。

LIXIL
TEPCO
Smart Partners